



Pod Orłem

Bębło ul. Sportowa



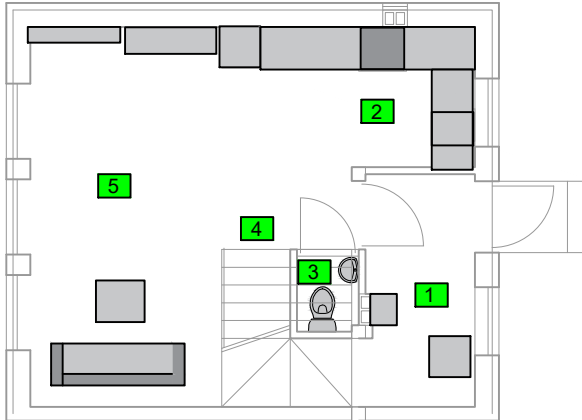
TEREN
PRZYNALEŻNY:
~99m²



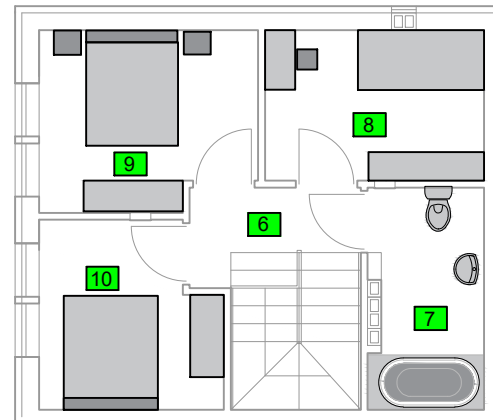
METRAŻ:
~ 70m²
pow. po podłodze



POKOJE:
4



Parter



Piętro



	Lokal C2	Pow. użytk.
1	Wiatrołap	5,26
2	Kuchnia	5,44
3	Pom. gosp.	0,93
4	Komunikacja	4,61
5	Salon	17,41
6	Komunikacja	5,15
7	Łazienka	5,10
8	Sypialnia 1	6,88
9	Sypialnia 2	7,85
10	Sypialnia 3	6,68
		65,31

Karta lokalu została opracowana na podstawie projektu budowlanego. Prezentowane materiały nie stanowią oferty handlowej, należy je traktować poglądowo.