



Pod Orłem

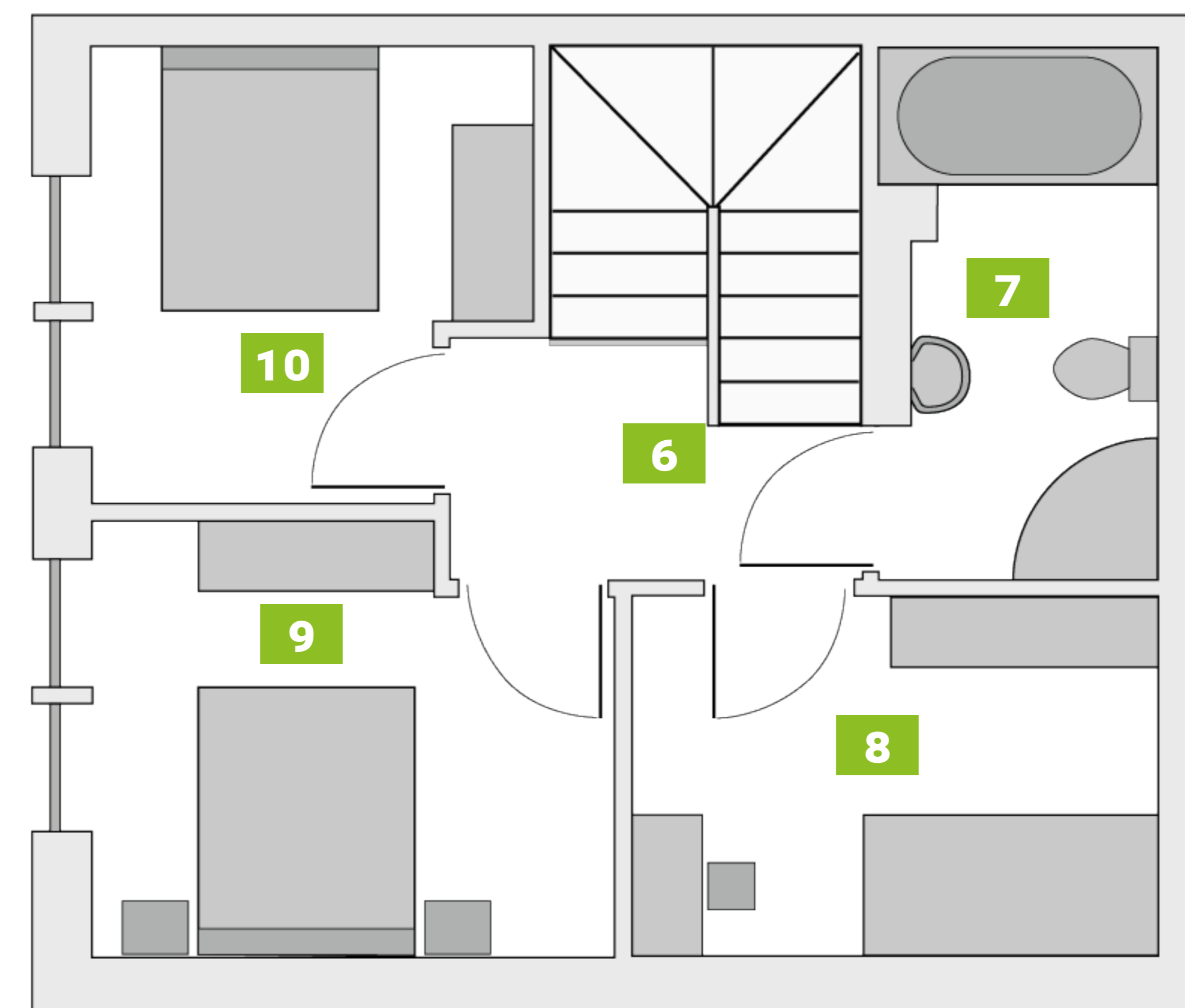
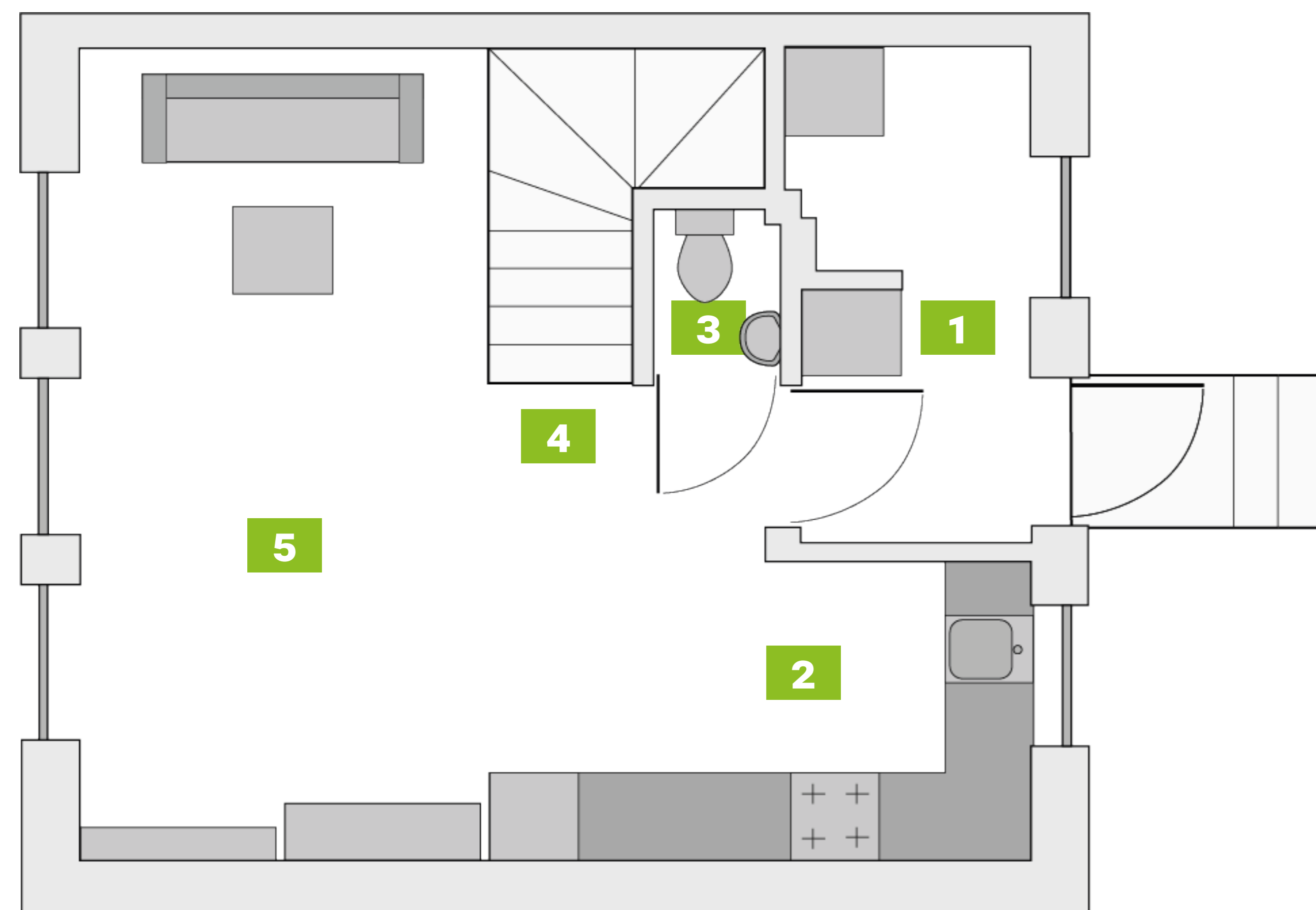
Bębło ul. Sportowa



PIĘTRO:
PARTER
PIĘTRO

METRAŻ:
~ **86,4 m²**
pow. po podłodze

POKOJE:
4



Parter



Piętro



	Lokal C1	Pow. użytk.
1	Wiatrołap	5,26
2	Kuchnia	5,44
3	Pom. gosp.	0,93
4	Komunikacja	4,61
5	Salon	17,41
6	Komunikacja	5,15
7	Łazienka	5,10
8	Sypialnia 1	6,88
9	Sypialnia 2	7,85
10	Sypialnia 3	6,68
		65,31

Karta lokalu została opracowana na podstawie projektu budowlanego. Prezentowane materiały nie stanowią oferty handlowej, należy je traktować poglądowo.